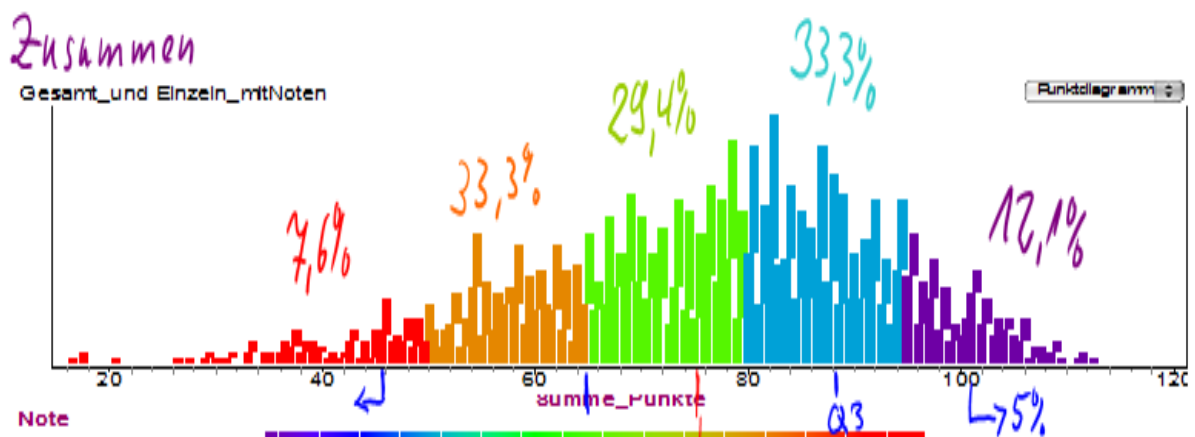
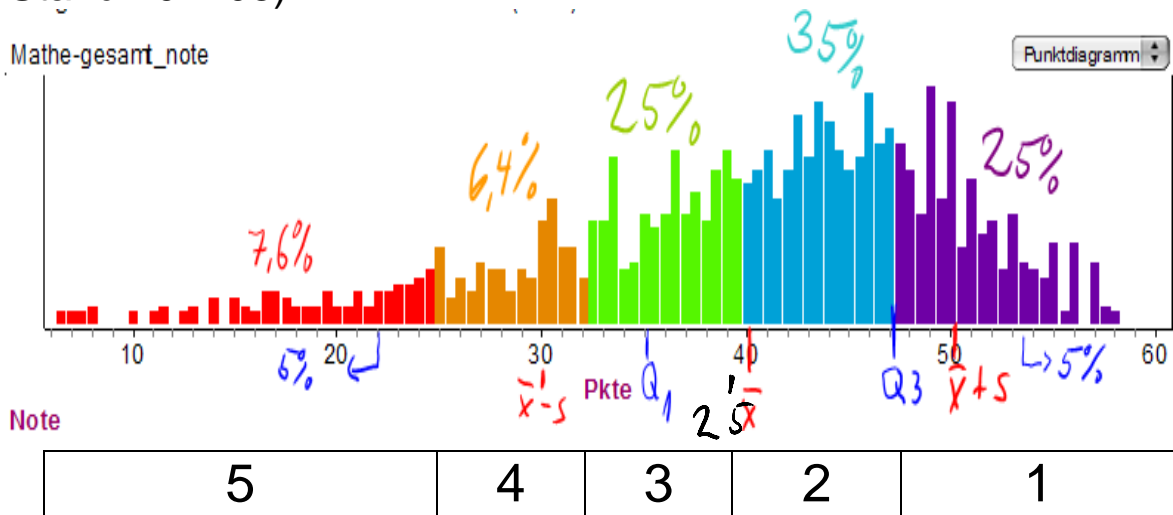


# Klausur allgemein und "Mathematik für alle" WS 07/08

Prof. Dr. Dörte Haftendorn

Ergebnis der Klausur von 1087 Studierenden ( alle Math., Stand 10.1.08)



Gesamtpunktzahl und Noten von 1264 Studierenden.

Jeder Studierende hat zwei Klausuren zu je 60 Punkten, insgesamt also 120 mögliche Punkte.

Zum Vergleich der statistischen Kenngrößen ist unten die Punktzahl von Mathematik verdoppelt.

Mathematik hat also den hochsignifikant größeren Punkte-Mittelwert. Abstand etwa 8 mal Standardfehler.

60% der Mathematik-Noten waren 1 oder 2. Insgesamt waren 44,4% der Noten bei 1 oder 2.

Im 1-Sigma-Bereich um den Mittelwert waren bei der Verteilung für Einzelwerte in Mathematik die Noten 3,7 bis 1,3 vertreten, in der Gesamtverteilung für Einzelwerte die Noten 4 bis 1,7.

Mathe-gesamt\_note

	80,692732
	1087
	19,188782
	0,58201294
	0
	84
<b>doppPkt</b>	44
	107
	70
	95
	19,179954
	66

- S1 = aMittel ( )
- S2 = Anzahl ( )
- S3 = StdAbw ( )
- S4 = StdFehler ( )
- S5 = Anzahl ( fehlend ( ) )
- S6 = Median ( )
- S7 = Perzentil (5; ?)
- S8 = Perzentil (95; ?)
- S9 = Q1 ( )
- S10 = Q3 ( )
- S11 = PopStdAbw ( )
- S12 = Perzentil (20; ?)

Gesamt\_und Einzeln\_mitNoten

	75,721519
	1264
	16,87989
	0,47478401
	0
	78
<b>Summe_Punkte</b>	45,5
	101
	64,5
	88
	16,873212
	61

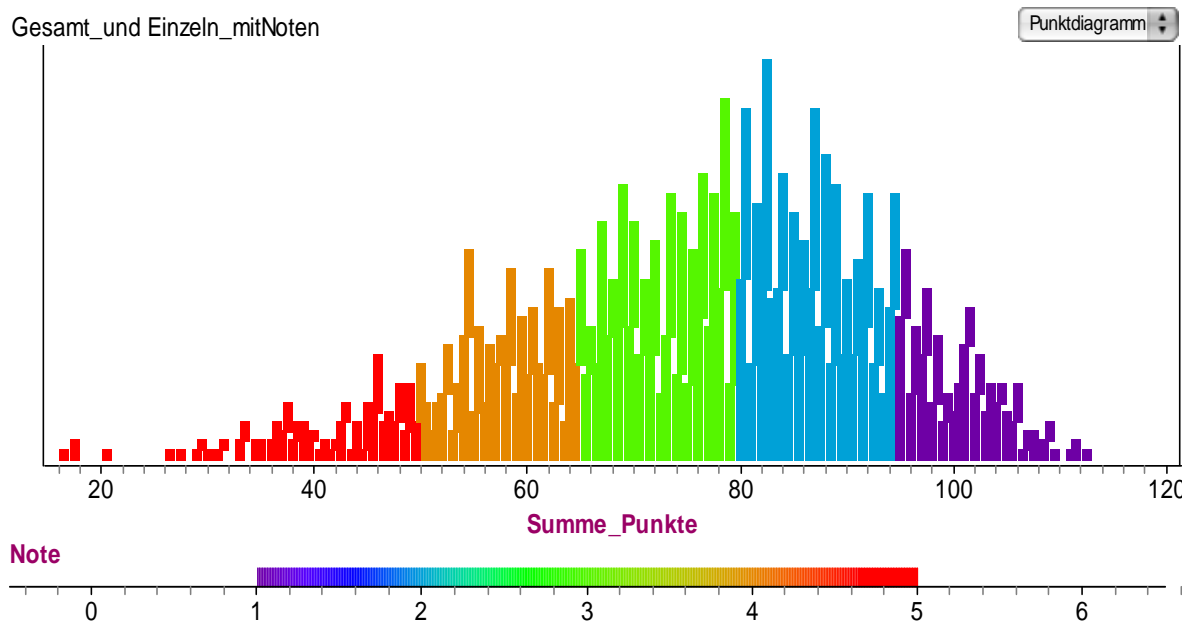
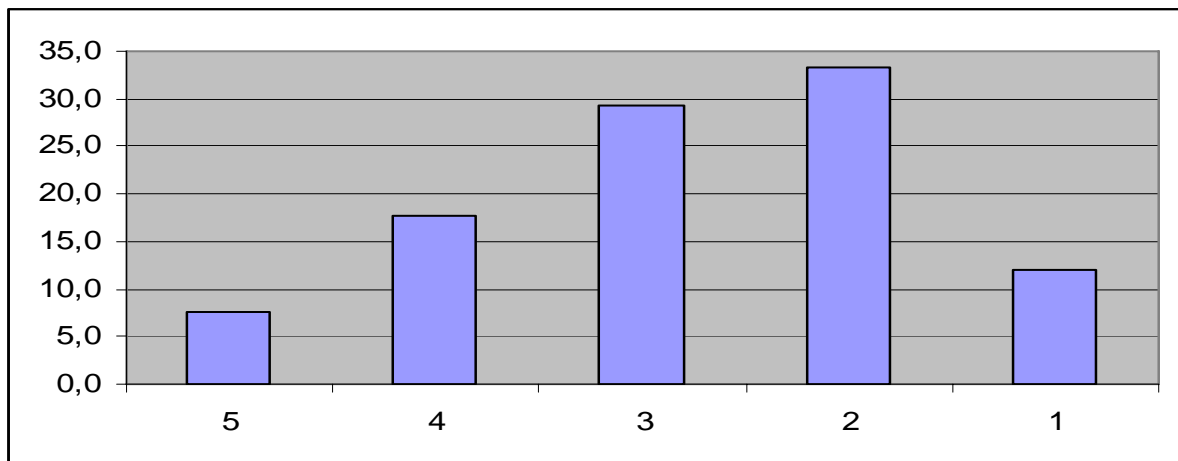
- S1 = aMittel ( )
- S2 = Anzahl ( )
- S3 = StdAbw ( )
- S4 = StdFehler ( )
- S5 = Anzahl ( fehlend ( ) )
- S6 = Median ( )
- S7 = Perzentil (5; ?)
- S8 = Perzentil (95; ?)
- S9 = Q1 ( )
- S10 = Q3 ( )
- S11 = PopStdAbw ( )
- S12 = Perzentil (20; ?)

# Fächerübergreifende Methoden

## Gesamtverteilung, Prozente über NotenWS 07/08

Graphiken von Haftendorn mit Excel und Fathom

1264 Studierende



# Vergleich der Verteilungen als Form

Die Mathematik-Verteilung ist breit und rechts-steil, Mittelwert bei 40,5, d.h. Note 2,3

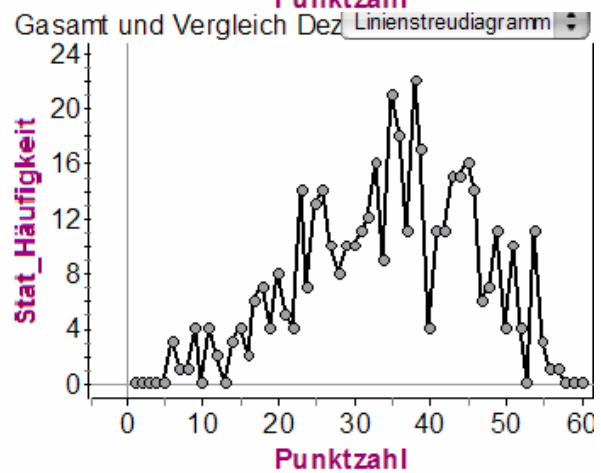
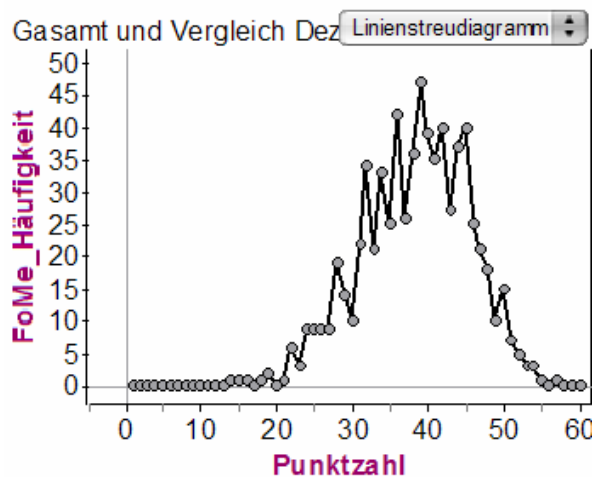
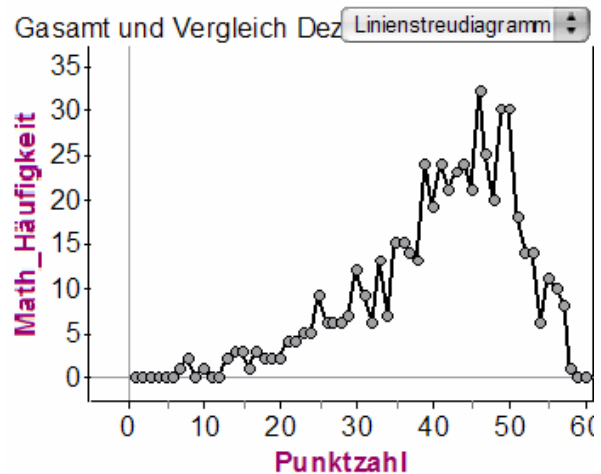
Abb. rechts

Die Statistik-Verteilung ist breit und fast symmetrisch, Mittelwert 34,4, Note 3,3

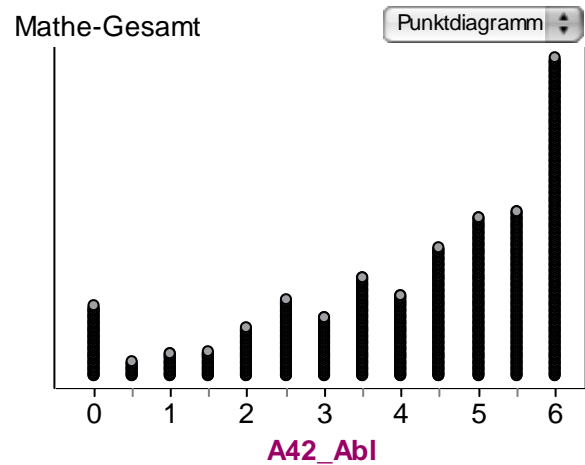
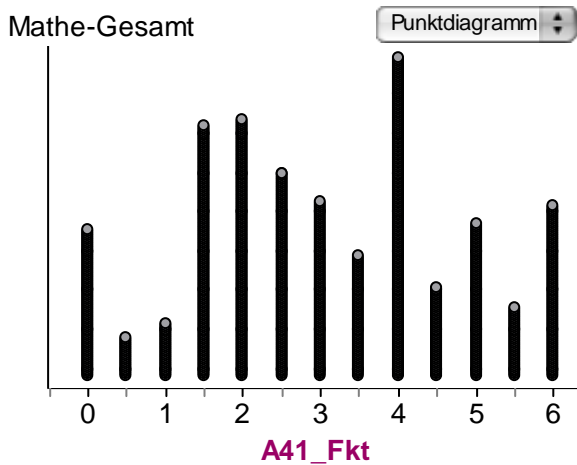
Abb. rechts unten

Die Forschungsmethoden-Verteilung ist eng und symmetrisch, Mittelwert bei 38,4, Note 2,7

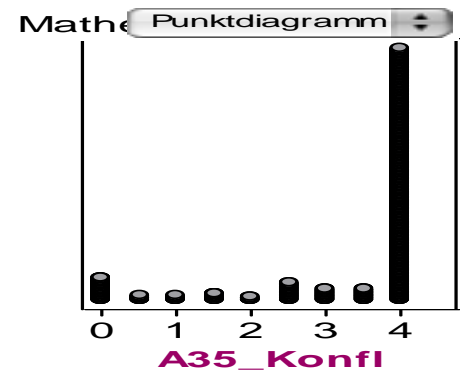
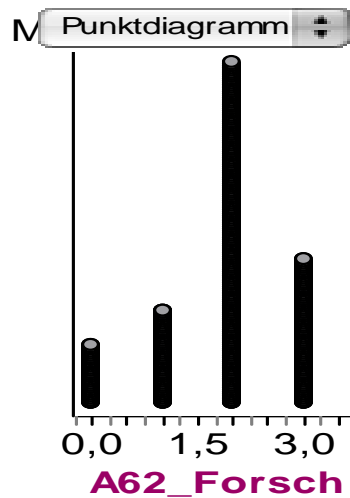
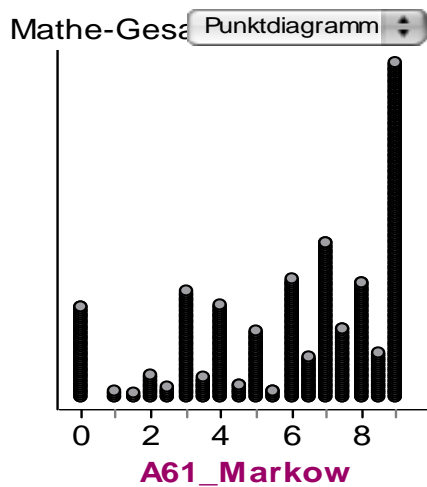
Abbb. links unten



# Analyse der Bewältigung der Einzelaufgaben in Mathematik



These: Je dichter am Schulstoff, desto schlechter.



Die Markowkette und die Forschungsfrage haben gut differenziert, wurden aber überwiegend bewältigt.

Der Konfliktgraph ist von den Meisten vollständig richtig gemacht.