

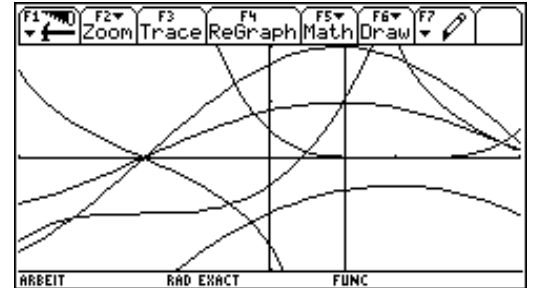
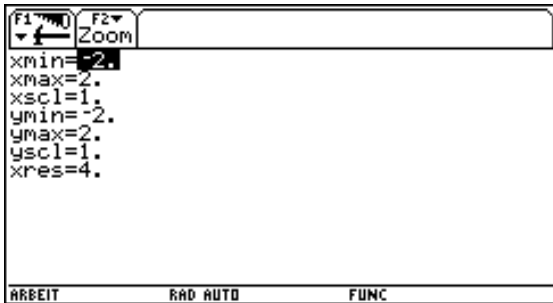
TI-92 Klasse 10 Funktionen

Dr. Dörte Haftendorn Johanneum Datei

Aufgaben zur Gruppenarbeit

12. Juni 1999

Bestimme alle Funktionen, die hier gezeichnet sind.



Gezeichnet sind $f(x) = 2^x$ und $f^*(x) = \text{lb}(x)$

Welches Fenster ist dargestellt?

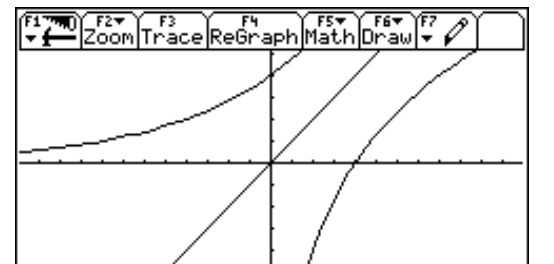
Mache deutlich $2^{-1} = \frac{1}{2} \Leftrightarrow \text{lb}(\frac{1}{2}) = -1$

Hier sind dieselben Funktionsgraphen dargestellt.

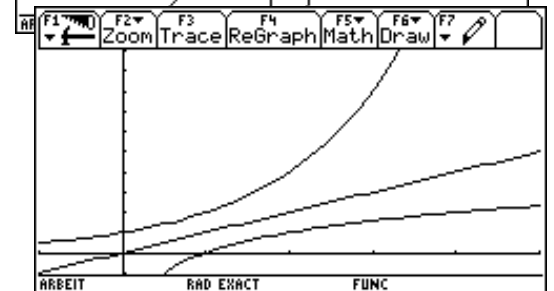
Welches Fenster ist hier gewählt?

Mache bei beiden Fenstern je drei solche Gleichungen deiner Wahl deutlich.

?
?
-?
?



-?
?
-?
?



Lösungen (teilweise)

Alle Funktionsterme haben nur "glatte" Zahlen.

$$y_5(x) = -\frac{1}{2}(x-1)^2 - \frac{1}{2}, y_4(x) = 2 \sin(x+1)$$

